



Farní zprávy

farnosti

NEJSVĚTĚJŠÍHO SRDCE PÁNĚ

Praha – Královské Vinohrady

18. října 2015 – 29. neděle v mezidobí den modliteb za misie

1. čtení: Izaiáš, kap. 53, verš 10–11

Jestliže dá Hospodinův Služebník na usmíření svůj život, uzří potomstvo, které bude žít dlouho.

Odpověď k žalmu: **Pane, ukaž nám své milosrdenství!**

2. čtení: list Židům, kap. 4, verš 14–16

Přístupujme proto s důvěrou k trůnu milosti.

Evangelium: Marek, kap. 10, verš 35–45

Syn člověka přišel, aby dal svůj život jako výkupné za všechny.

Usilujte o dary lepší... největší je láska (*srv. 1 Kor 12,31; 13,13*). Nemohlo být přání Jakuba a Jana být v Božím království v bezprostřední Ježíšově blízkosti být vedeno láskou? Člověk přece touží přebývat co nejbliž tomu, koho má rád. A i Marie byla pochválena za to, že seděla u Ježíšových nohou a naslouchala mu (*srv. Lk 10,42*). Jistě, Pán chce od svých učedníků lásku, ale ne takovou, která by jim umožňovala hrát se na jeho výsluní, zabraňovat druhým přiblížit se k němu a dokonce se domnívat, že spolu s ním (anebo místo něj?) řídí svět. Láska, jakou si Pán přeje, je stejného druhu jako byla ta jeho, dokud žil mezi námi: láska, která slouží, vydává se, nehledá sebe, nýbrž dobro druhého. Jestliže někoho miluji, dělám to, co mu působí radost. A na rozdíl od lásky mezi lidmi, láska k Pánu není závislá na fyzické blízkosti. On je se mnou stále, nemusím ho o ničem přesvědčovat, a čím více se budu snažit chovat tak, jak se choval on (*srv. 1 Jan 2,6*), tím blíže mu budu.

Tento týden si připomínáme: 19. října **sv. Jana de Brébeuf a Izáka Joguese**, kněží a druhů,
a **sv. Pavla od Kříže**, kněze

21. října **bl. Karla Rakouského**

22. října **bl. Jana Pavla II.**, papeže

23. října **sv. Jana Kapistránského**, kněze

24. října **sv. Antonína Marii Klareta**, biskupa

Příští týden bude **30. neděle v mezidobí**. Při bohoslužbě se budou číst tato čtení:

1. čtení: Jeremiáš, kap. 31, verš 7–9

2. čtení: list Židům, kap. 5, verš 1–6

Evang.: Marek, kap. 10, verš 46–52

BOHOSLUŽBY V NAŠEM KOSTELE

Neděle: 9, 11, 18 hod.

Pondělí až sobota: 8, 18 hod.

V říjnu se modlíme **růženec** denně v **17.30** hod.

Příležitost ke **sv. zpovědi** je půl hodiny před každou mší sv., během adorací, nebo dle domluvy s knězem

Ve čtvrtek je večerní mše sv. zakončena společnými *nešporami*

V pátek po večerní mši sv. je půlhodinová *tichá adorace*

*Všemohoucí Bože, od tebe máme všechno dobré a v tvých rukou je celý náš život;
dej, ať chceme vždycky to, co chceš ty, a ať ti sloužíme s upřímným srdcem.*



ŽIVOT FARNOSTI

Tuto neděli je **Sbírka na misie**. K dispozici jsou také **misijní kalendáře**, jejichž zakoupením je také možné podpořit misie.



V pondělí **19. října**:

- pokračují v „besídce“ pravidelné **Rozhovory o víře** s otcem Janem pro mládež od 18.45 do 20 hod.
- od 19 hod. pokračuje ve videosále cyklus přednášek otce Petra **Literatura a duchovní život**.



V úterý **20. října**:

- po večerní mši sv. prosíme o pomoc při úklidu **kostela**
- od 19 hod. pokračují **kurzy Alfa**
- od 19 do 21 hod. se konají zkoušky chrámového sboru **Cantores Cordis**, který rád uvítá nové zájemce o sborový zpěv.



Ve středu **21. října** bude v 18 hod **rytmická mše sv.** a po ní od 19 hod. ve videosále setkání **společenství starší mládeže**.



Ve čtvrtek **22. října**:

- pokračují **všechna náboženství** podle jednotlivých věkových kategorií od 17 do 18 hod.
- od 19 hod. v kryptě se konají **modlitby za děti a vnoučata**
- od 19 hod. ve videosále se sejde **společenství pro mladší mládež** cca 14-19 let
- od 19.30 hod. na faře se koná další setkání **katechumenů**
- ve 20 hod bude pravidelná čtvrtěční **kontemplace v kryptě**.



V chodbě u krypty si můžete prohlédnout **výstavu Gabriely Novákové Pradávné krajiny**. Výstava potrvá do 1. listopadu a pří-

stupna bude vždy od středy do neděle od 15 od 18 hod.



V pátek **30. října** v sobotu **31. října** bude v kryptě probíhat kontemplace a rozjímání nad slovem bible „**Slova (v) mlčení**“ s P. Františkem Hylmarem SJ. Součástí bude přednáška a možnost osobního rozhovoru. Duchovní cvičení je vhodné i pro ty, kdo nemají s rozjímáním a kontemplací zkušenost.



V **měsíci říjnu** srdečně zveme všechny farníky k pravidelné **modlitbě sv. růžence**.

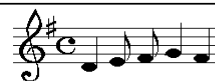


Srdečně zveme „náctileté“ na **duchovní obnovu pro mládež** s otcem Janem, která se uskuteční od pátku **27. listopadu** (podvečera) do soboty **28. listopadu**. Prosím, vyzvedněte si přihlášky a informace.



FARNÍ KNIHOVNA

JALICS, F.: **Cesta kontemplace**. Autor v knize představuje cesty kontemplace jednoduchým, ale přesným způsobem. Pokouší se objasnit tři pojmy: víru, věčný život a kontemplaci. Zprostředkovává konkrétní představu cesty kontemplace a zkoumá souvislosti s filosofií, Písmem svatým a mystikou.
LOWNEY, CH.: **Papež František – umění vést**. Tato kniha je především učebnicí vůdcovství, která vychází z duchovních vůdcovských imperativů papeže Františka – důkladně pozorujte sami sebe, ale žijte službou druhým. Vnořte se cle do světa, ale denně se ze světa stahujte. Žijte přítomností, čtěte tradici a tvořte budoucnost.



CHRÁMOVÁ HUDBA

Každé úterý od 19 do 21 hod. se konají zkoušky našeho chrámového sboru **Cantores Cordis**. Rádi **uvítáme nové zájemce o sborový zpěv**. Znalost not je výhodou, nikoli podmínkou. Očekáváme ale muzikálnost, ochotu na sobě pracovat a odpovědnost za společné dílo.

Římskokatolická farnost u kostela Nejsv. Srdce Páně, 130 00 Praha 3, nám. Jiřího z Poděbrad 19

www.srdcepane.cz

tel. 222 727 713

P. Petr Beneš CSsR

P. ThLic. Jan Houkal, Th.D.

P. MUDr. Jiří Slabý

Pouze pro vnitřní potřebu farnosti. Neprodejné.